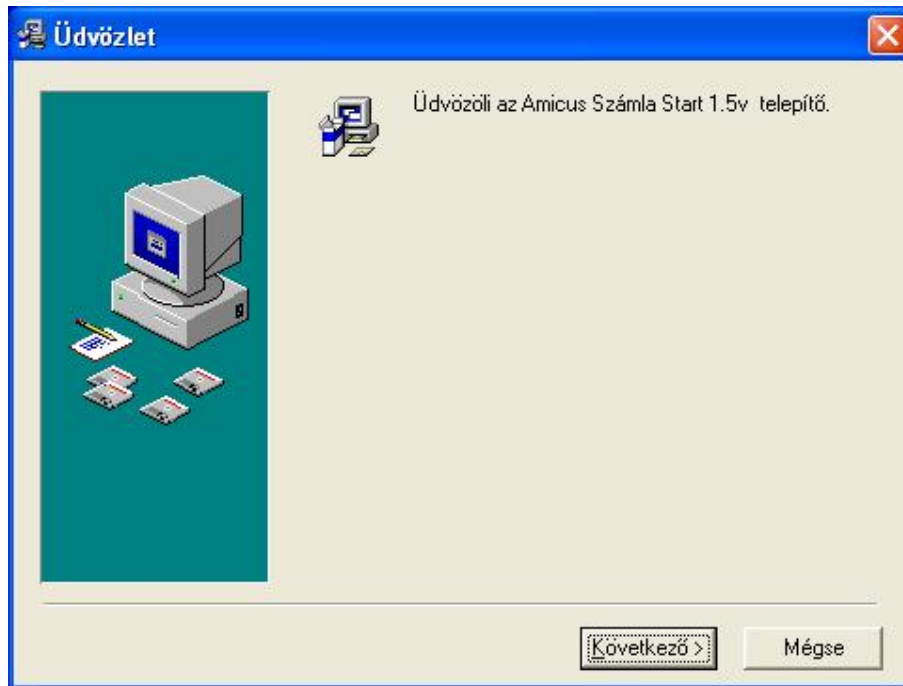


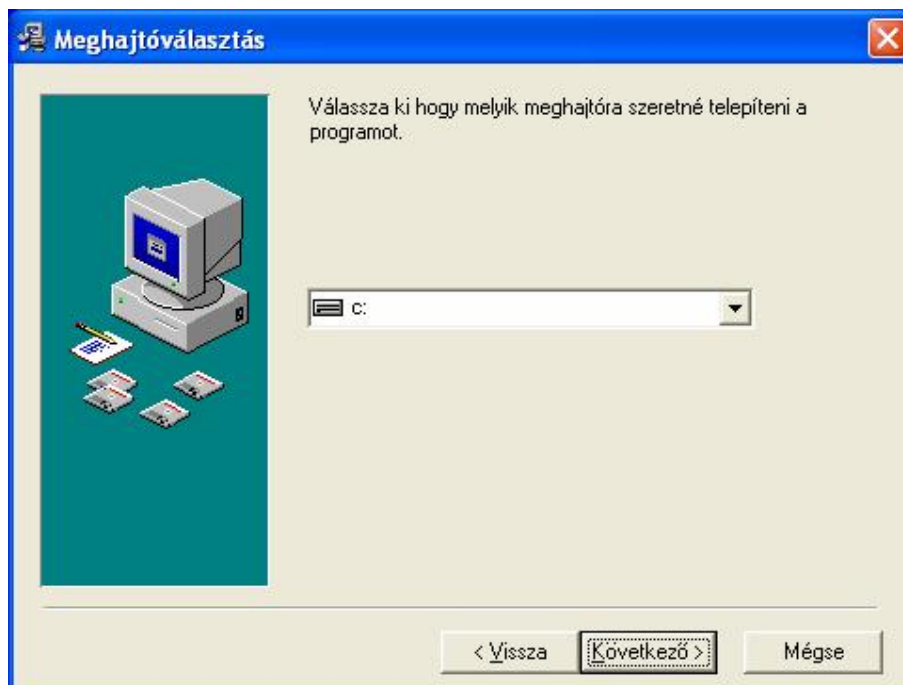
Telepítési útmutató az AMICUS Számla Start 2006 programhoz.

Abban az esetben, ha az Ön gépére még nem volt telepítve az AMICUS Számla Start valamely verziója, kérem a wime.fw.hu oldalról töltsse le a BDE install telepítőt és a számlázó program telepítése előtt futassa le.

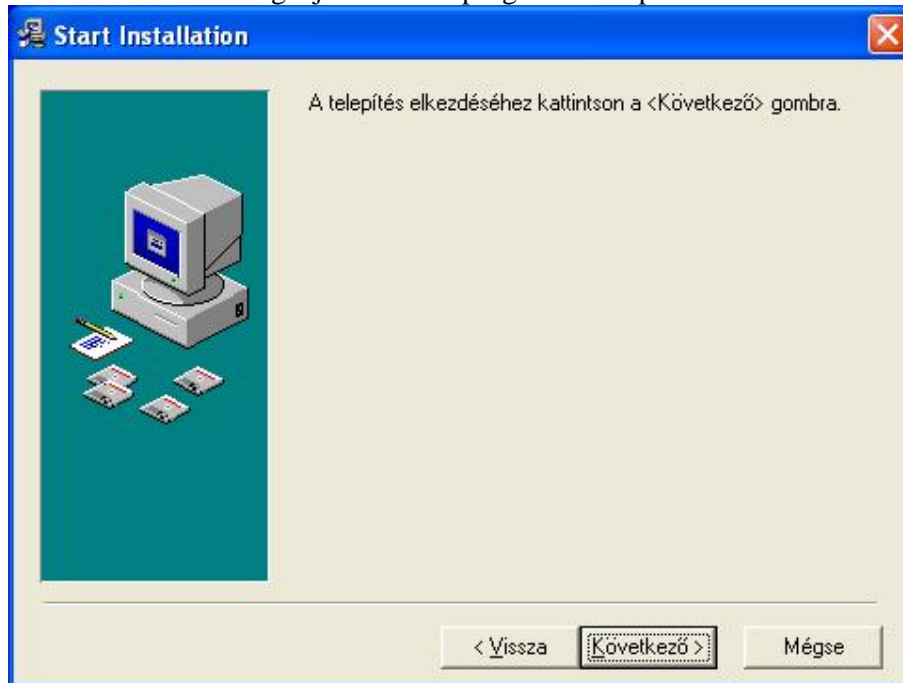
A telepit.zip file letöltését követően tömörítsük a, majd futtassuk a telepit.exe programot.



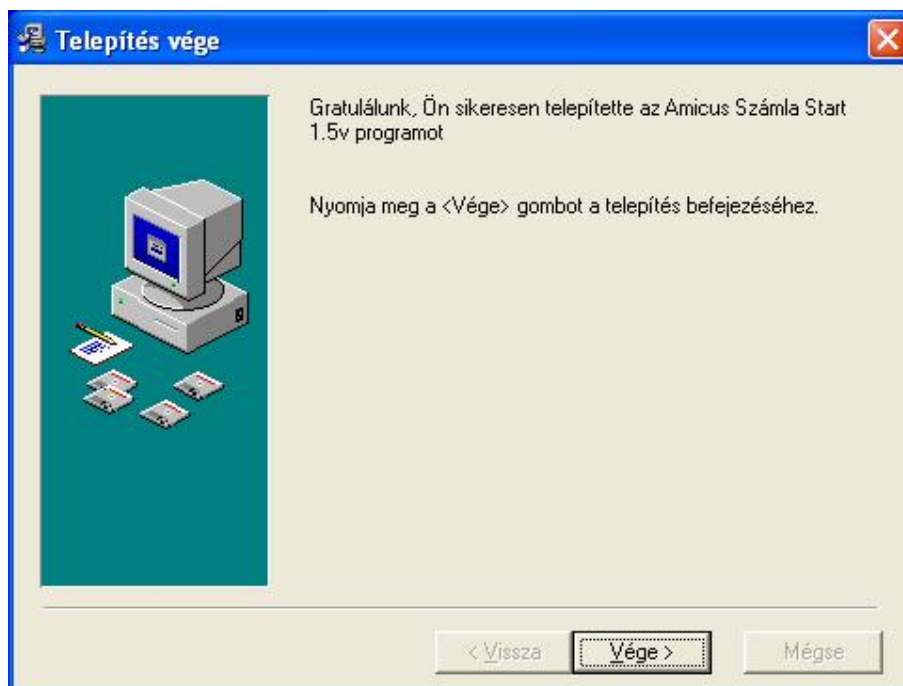
A folytatáshoz kattintsunk a <Következő> gombra.



Válasszuk ki azt a meghajtót ahova a programot telepíteni szeretnénk..

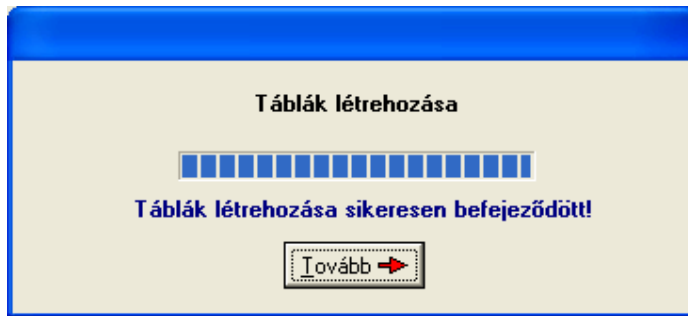


A folytatáshoz kattintsunk a <Következő> gombra.



A befejezéshez kattintsunk a <Vége> gombra.

A telepítő bezárja magát, majd az asztról indítsuk el Számla 2006 nevű ikont.



Amint a program létrehozza az adatbázist, kattintsunk a <Tovább> gombra.

Alapértelmezetten a program feltelepít egy Demó céget, ahol a program funkcióknak kipróbálásra van lehetőségünk.

A belépéshez kattintsunk az <OK> gombra.

A jelszó: demo

A belépést követően lépünk ki a programból és az alábbi helyről indítsuk el a database parancsikont

Start menü → Programok → Amicus → Database

FONTOS!!!

Minden egyes cég regisztráció esetén a belépést követően ki kell lépni és a fent említett database parancsikont el kell indítani.

Ha bármiféle kérdése adódik a telepítés során, az alábbi elérhetőségen kaphat segítséget:

wimesoft@freemail.hu

06-70-384-4241